

«СОГЛАСОВАНО»

Руководитель Исполнительного
комитета Тюлячинского
сельского поселения

И.Р. Мараков

«СОГЛАСОВАНО»

Начальник ОГИБДД
по Тюлячинскому
муниципальному району
капитан полиции

Р.Х. Назиров

«УТВЕРЖДАЮ»

Директор МБУДО

«Центр детского творчества»

З.Ш. Махмутова

ПАСПОРТ

дорожной безопасности муниципального бюджетного учреждения
дополнительного образования «Центр детского творчества»
Тюлячинского муниципального района Республики Татарстан

2019 год

Общие сведения

Муниципальное бюджетное учреждение дополнительного образования
«Центр детского творчества»
Тюлячинского муниципального района Республики Татарстан

Тип образовательной организации: учреждение дополнительного образования

Юридический адрес: 422080, Республика Татарстан, Тюлячинский район, с. Тюлячи, ул.Кирова, д.1.

Фактический адрес: 422080, Республика Татарстан, Тюлячинский район, с. Тюлячи, ул.Кирова, д.1.

Руководители образовательной организации:

Директор

Махмутова Зульфия Шамиловна,
телефон: 89503098060

Ответственные работники
муниципального органа образования,
Инженер по ОТ

Нигематзянова Г.З.
телефон: 8(84360)21- 4 - 62

Ответственные от
Госавтоинспекции,
Начальник ОГИБДД отдела МВД России по
Тюлячинскому району капитан полиции

Р.Х.Назиров
8(843)6021711

Ответственный работник
за мероприятия по профилактике
детского травматизма
зам. дир. по УВР

Исмагилова Ф.М.
89377775032

Руководитель или ответственный
работник дорожно-эксплуатационной
организации, осуществляющей
содержание улично- дорожной сети (УДС)*,
руководитель сельского поселения

И.Р. Мараков
89274144201

Руководитель или ответственный
работник дорожно-эксплуатационной
организации, осуществляющей
содержание технических средств
организации дорожного движения (ТСОДД)*,

И.З. Ярмиев
884360203034

Количество обучающихся (учащихся, воспитанников): 80

Наличие уголка по БДД: имеется

Наличие класса по БДД: нет

Наличие авто городка (площадки) по БДД: нет

Наличие автобуса в образовательной организации: нет

Владелец автобуса: нет

Время занятий в образовательной организации:

1-ая смена: 12.00 – 18.00 час.

2-ая смена: нет

внеклассные занятия: нет

Телефоны оперативных служб:

21-1-01, 01 – пожарная часть (011), 112

20-0-02, 02 – полиция (012), 112

03 – скорая помощь (013)

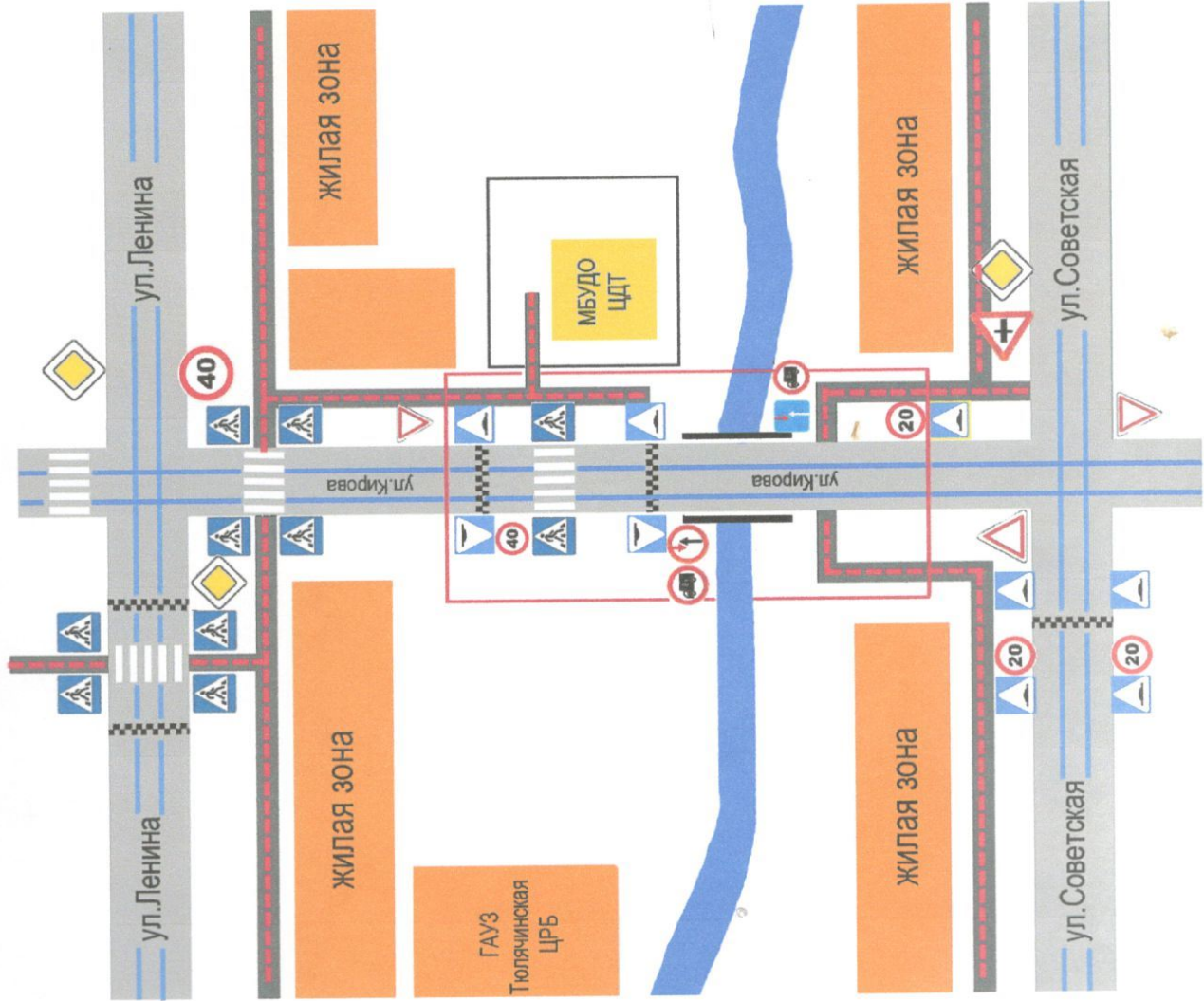
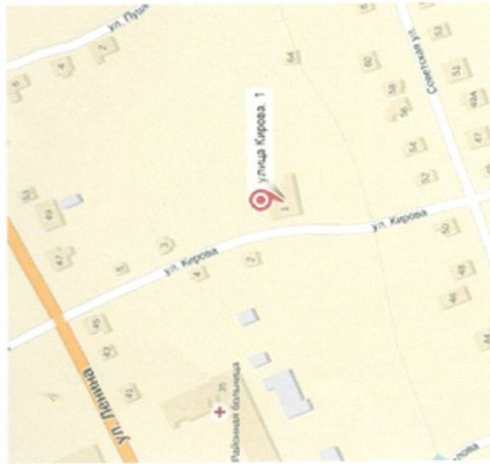
04 – газовая служба (014)

05 – МЧС (015), 112

Содержание

1. План-схема безопасного маршрута движения МБУДО «Центр детского творчества» Тюлячинского муниципального района Республики Татарстан.

План-схема безопасных маршрутов пути движения транспортных средств и детей МБУДО «Центр детского творчества»



- тротуар
- образовательное учреждение
- жилая застройка
- проезжая часть
- опасная зона
- движение транспортных средств
- дорожные знаки
- движение детей в (из) образовательного учреждения
- МОСТ

